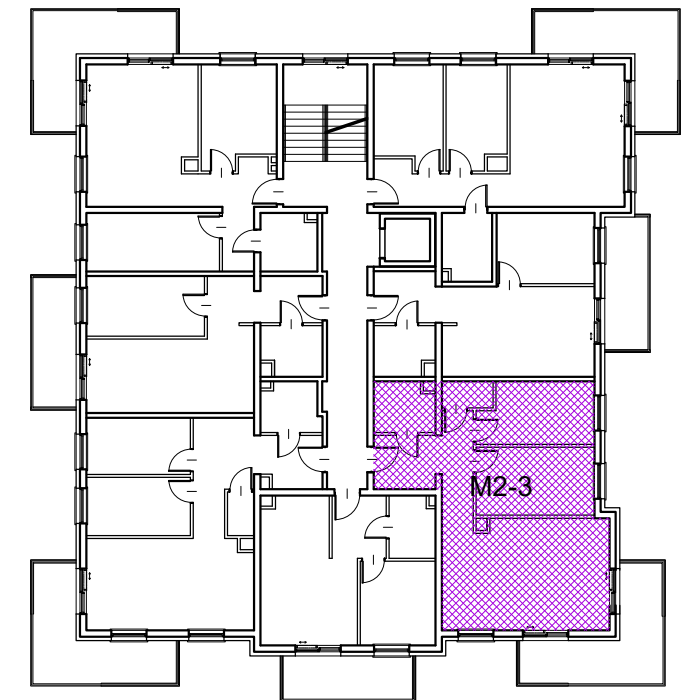
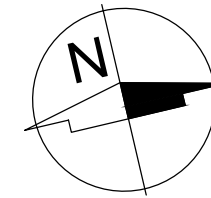
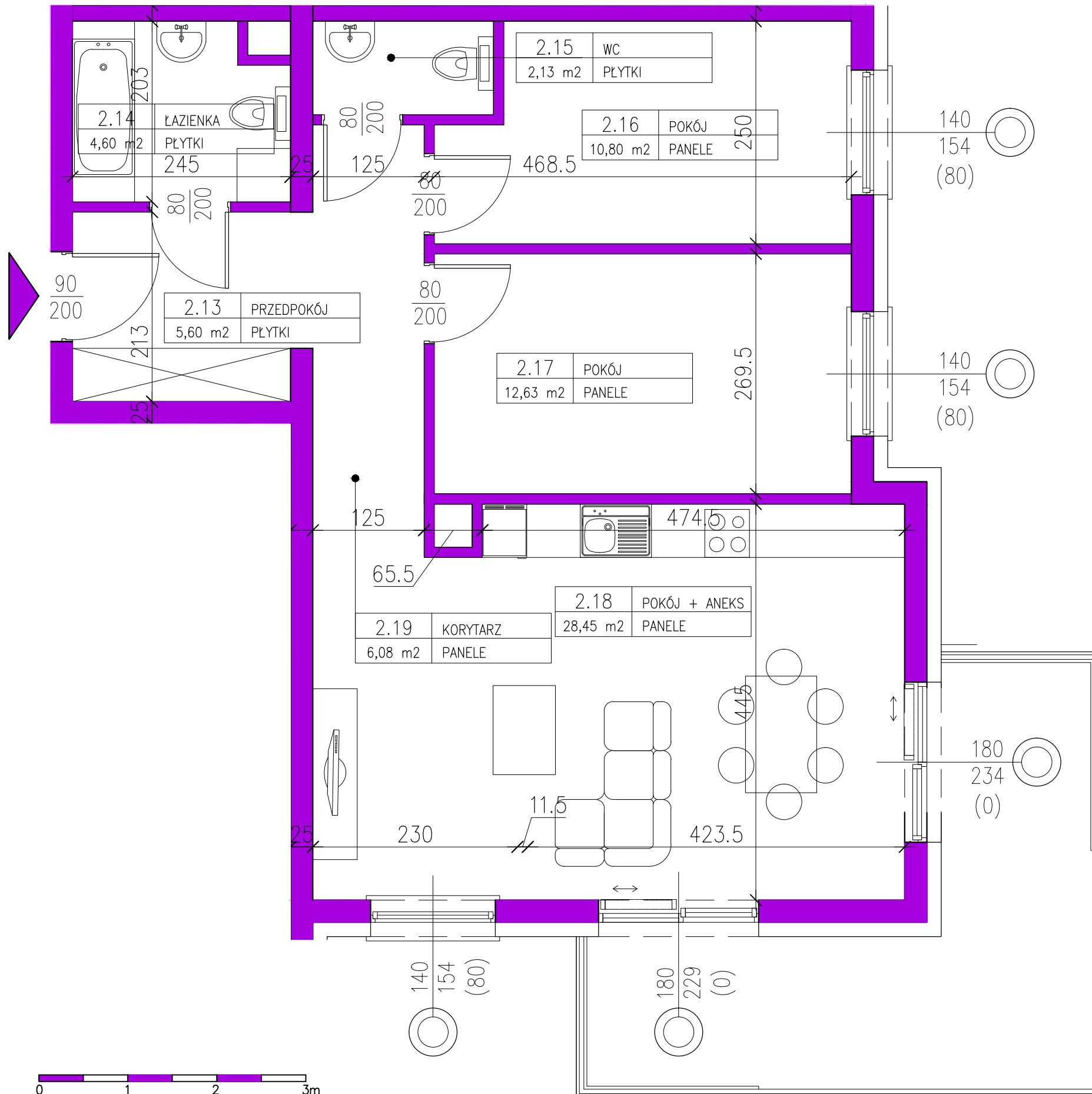


Zespół budynków usługowo-mieszkalnych z infrastrukturą techniczną
Budynek D
 58-560 Jelenia Góra, ul. Św. Jadwigi Śląskiej



Lokal M2-3
 1 Piętro
 70,37m²



Mieszkanie M2-3			
Numer	Nazwa	Posadzka	Powierzchnia [m ²]
2.13	PRZEDPOKÓJ	PLYTKI	5,60
2.14	ŁAZIENKA	PLYTKI	4,60
2.15	WC	PLYTKI	2,13
2.16	POKÓJ	PANELE	10,80
2.17	POKÓJ	PANELE	12,63
2.18	POKÓJ+ANEKS	PANELE	28,45
2.19	KORYTARZ	PANELE	6,08
RAZEM			70,37m ²
BALKON			14,91m ²

UWAGA! NA ETAPIE REALIZACJI MOGĄ WYSTĄPIĆ ZMIANY POWIERZCHNI (±2%)

BIURO PROJEKTOWE FORUM-PROJEKT IRENEUSZ PIECHOCKI

58-500 Jelenia Góra ul. Mickiewicza 22/1 tel./fax 0048 75 6417954, 6417955