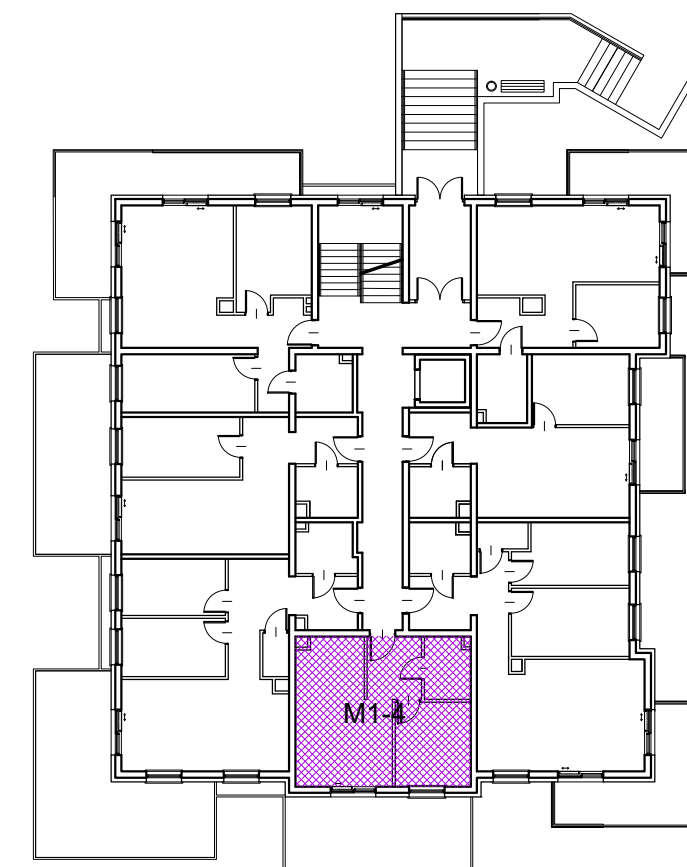
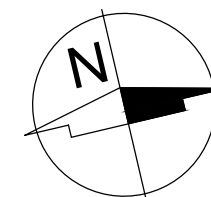
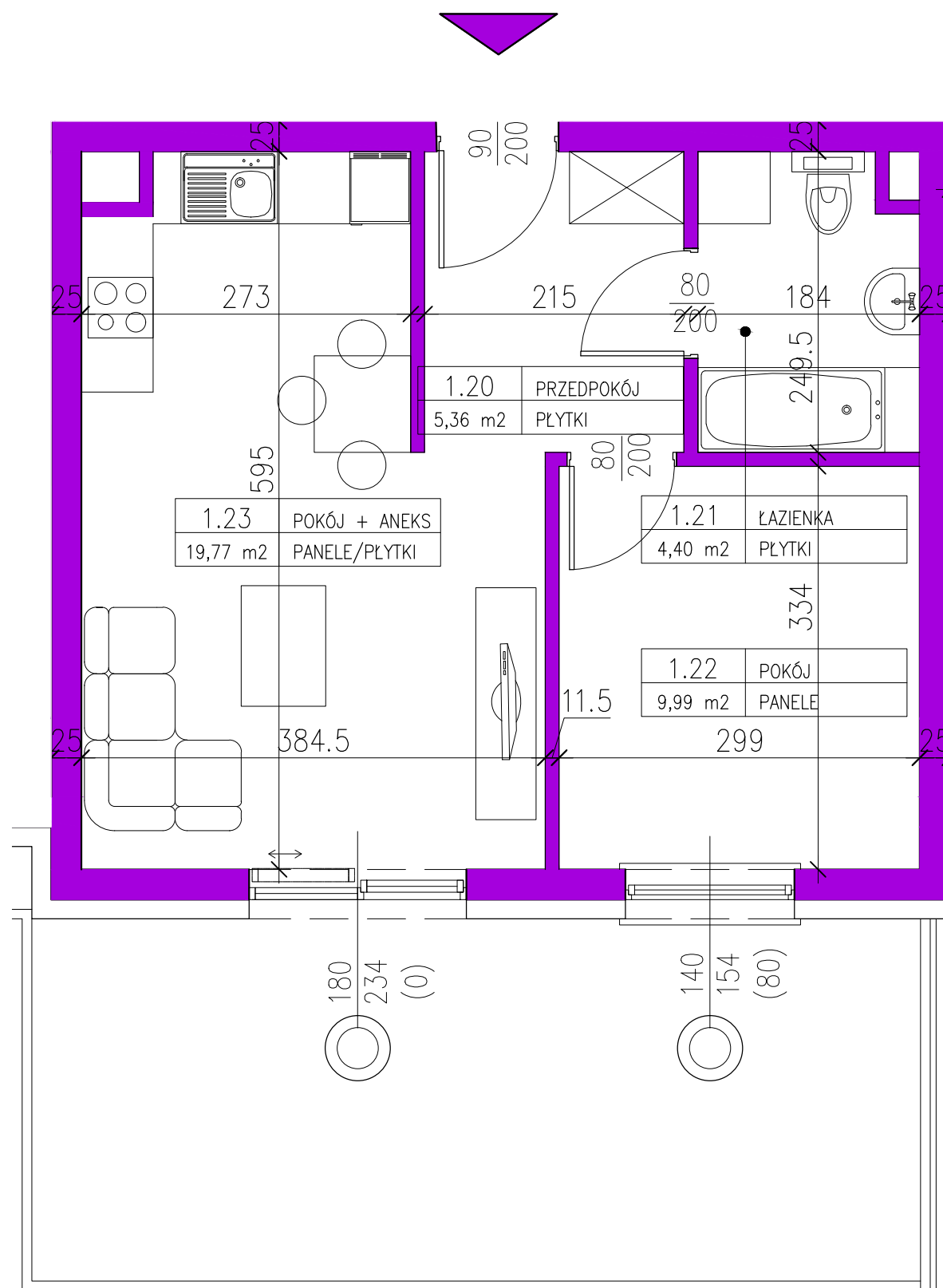


Zespół budynków usługowo-mieszkalnych z infrastrukturą techniczną  
**Budynek D**  
 58-560 Jelenia Góra, ul. Św. Jadwigi Śląskiej



**Lokal M1-4**  
 Parter  
 39,52m<sup>2</sup>



Mieszkanie M1-4			
Numer	Nazwa	Posadzka	Powierzchnia [m <sup>2</sup> ]
1.20	PRZEDPOKÓJ	PLYTKI	5,36
1.21	ŁAZIENKA	PLYTKI	4,40
1.22	POKÓJ	PANELE	9,99
1.23	POKÓJ+ANEKS	PANELE/PLYTKI	19,77
RAZEM			39,52m <sup>2</sup>
TARAS			23,31m <sup>2</sup>

UWAGA! NA ETAPIE REALIZACJI MOGĄ WYSTĄPIĆ ZMIANY POWIERZCHNI (±2%)

**BIURO PROJEKTOWE FORUM-PROJEKT IRENEUSZ PIECHOCKI**

58-500 Jelenia Góra ul. Mickiewicza 25 B tel./fax 0048 75 6417954, 6417955