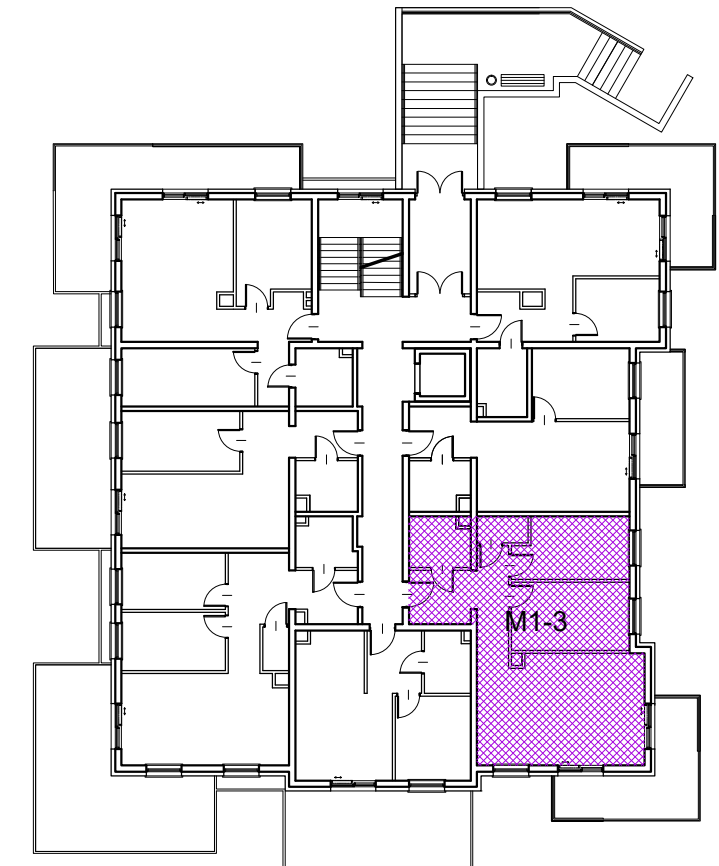
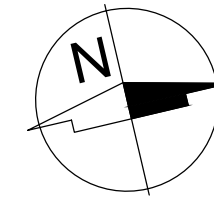
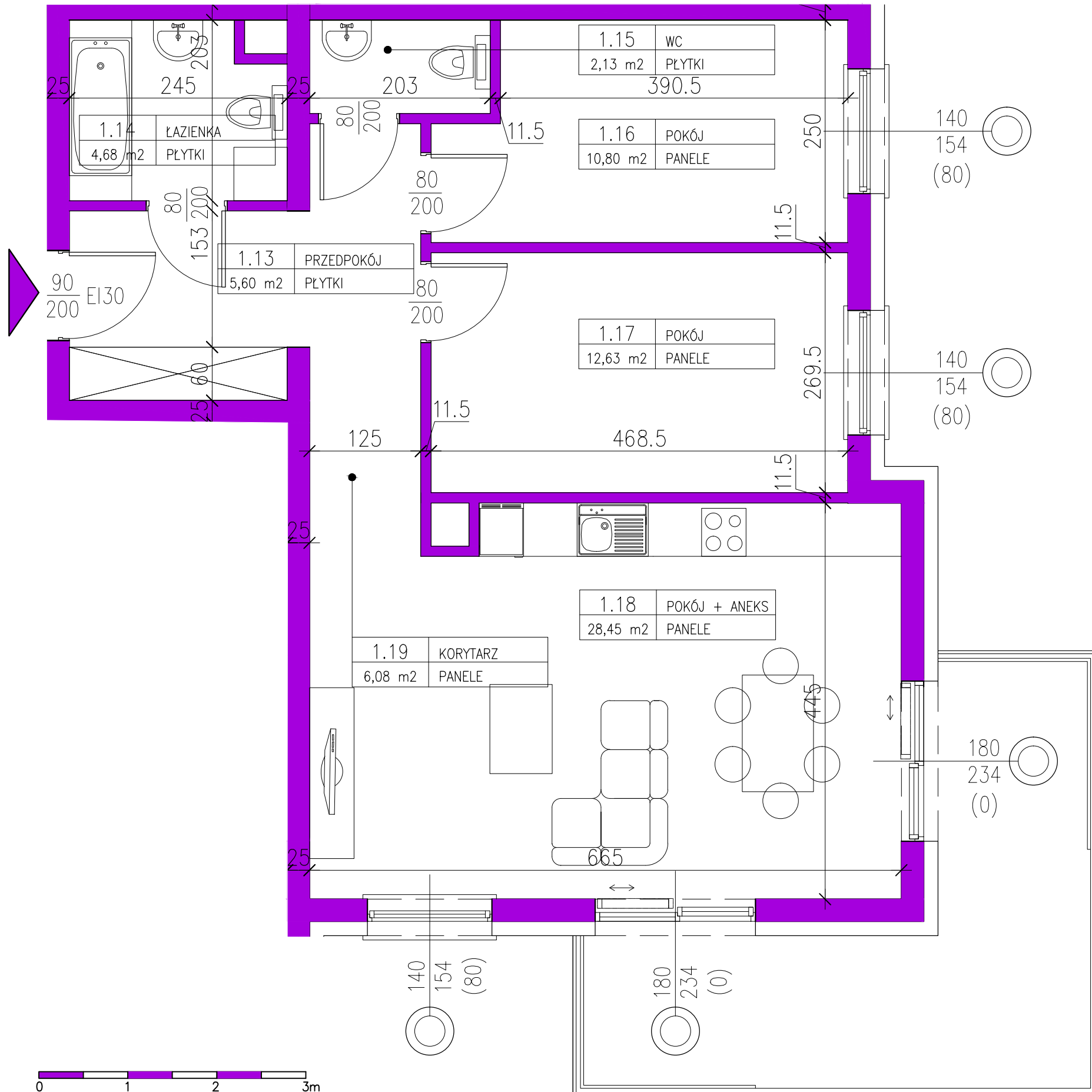


Zespół budynków usługowo-mieszkalnych z infrastrukturą techniczną
Budynek D
 58-560 Jelenia Góra, ul. Św. Jadwigi Śląskiej



Lokal M1-3
 Parter
 70,37m²



Mieszkanie M1-3			
Numer	Nazwa	Posadzka	Powierzchnia [m ²]
1.13	PRZEDPOKÓJ	PLYTKI	5,60
1.14	ŁAZIENKA	PLYTKI	4,60
1.15	WC	PLYTKI	2,13
1.16	POKÓJ	PANELE	10,80
1.17	POKÓJ	PANELE	12,63
1.18	POKÓJ+ANEKS	PANELE	28,45
1.19	KORYTARZ	PANELE	6,08
RAZEM			70,37m ²
TARAS			30,90m ²

UWAGA! NA ETAPIE REALIZACJI MOGĄ WYSTĄPIĆ ZMIANY POWIERZCHNI (±2%)

BIURO PROJEKTOWE FORUM-PROJEKT IRENEUSZ PIECHOCKI

58-500 Jelenia Góra ul. Mickiewicza 25 B tel./fax 0048 75 6417954, 6417955