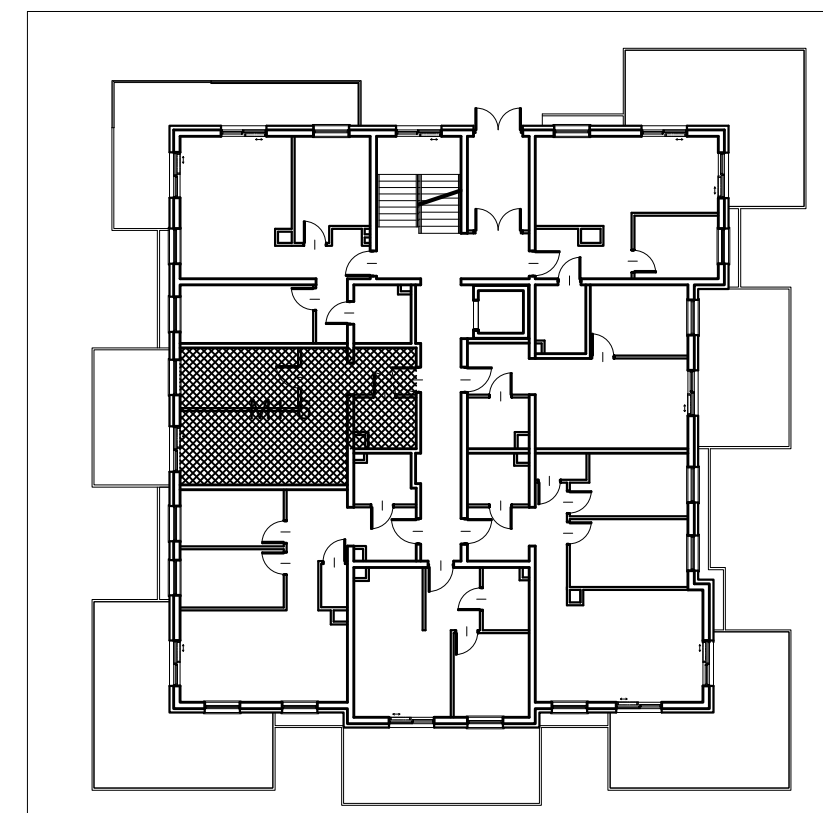
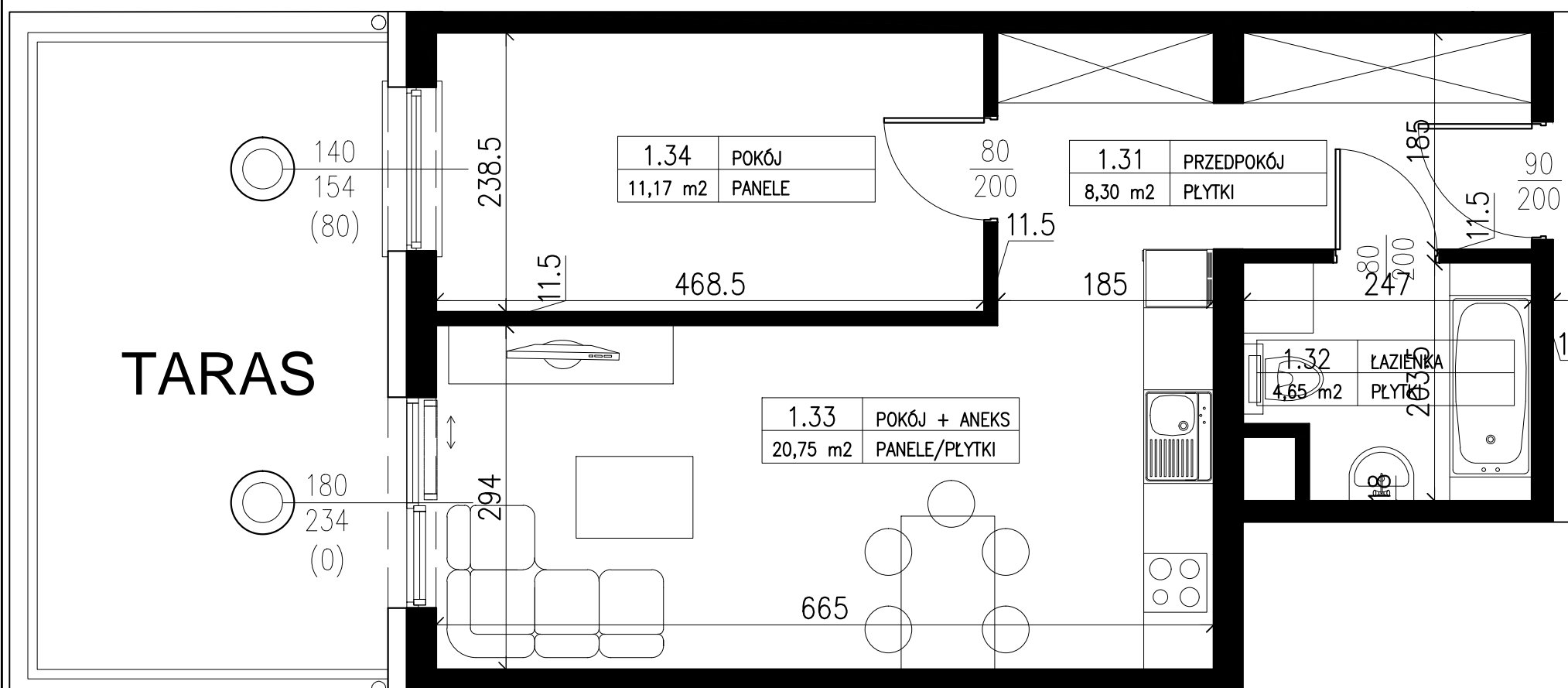
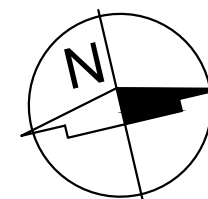


Zespół budynków mieszkalnych z infrastrukturą techniczną  
 Budynek C  
 58-560 Jelenia Góra, ul. Św. Jadwigi Śląskiej



Lokal M1-6  
 Parter  
 44,87m<sup>2</sup>



| Mieszkanie M1-6 |             |               |                                |
|-----------------|-------------|---------------|--------------------------------|
| Numer           | Nazwa       | Posadzka      | Powierzchnia [m <sup>2</sup> ] |
| 1.31            | PRZEDPOKÓJ  | PŁYTKI        | 8,30                           |
| 1.32            | ŁAZIENKA    | PŁYTKI        | 4,65                           |
| 1.33            | POKÓJ+ANEKS | PANELE/PŁYTKI | 20,75                          |
| 1.34            | POKÓJ       | PANELE        | 11,17                          |
| RAZEM           |             |               | 44,87m <sup>2</sup>            |
| TARAS           |             |               |                                |

UWAGA! NA ETAPIE REALIZACJI MOGĄ WYSTĄPIĆ ZMIANY POWIERZCHNI (±2%)



**BIURO PROJEKTOWE FORUM-PROJEKT IRENEUSZ PIECHOCKI**

58-500 Jelenia Góra ul. Mickiewicza 25 B tel./fax 0048 75 6417954, 6417955