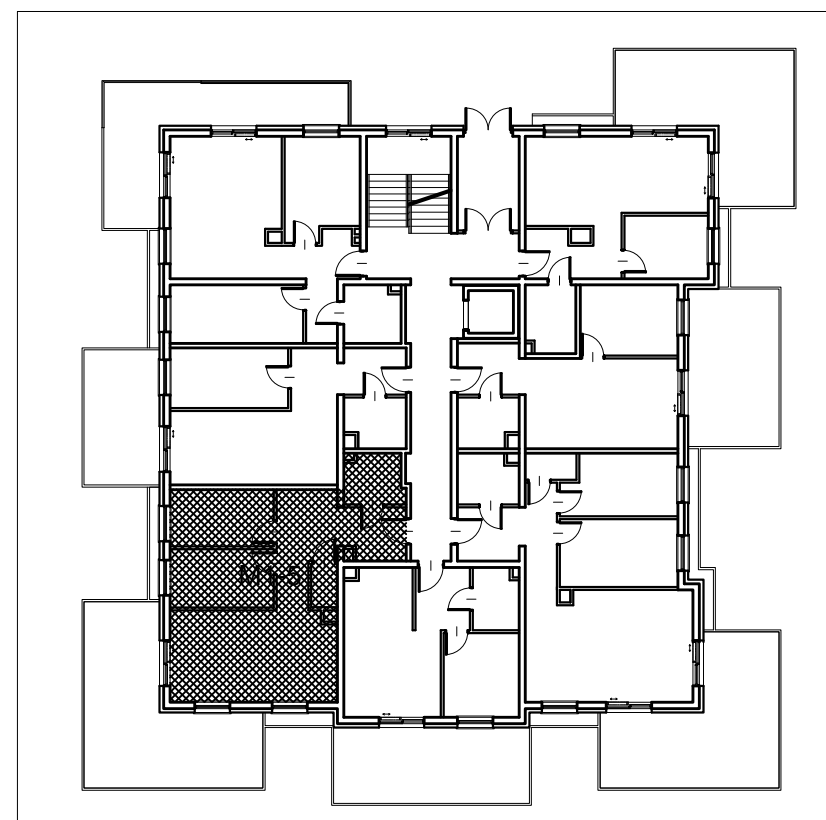
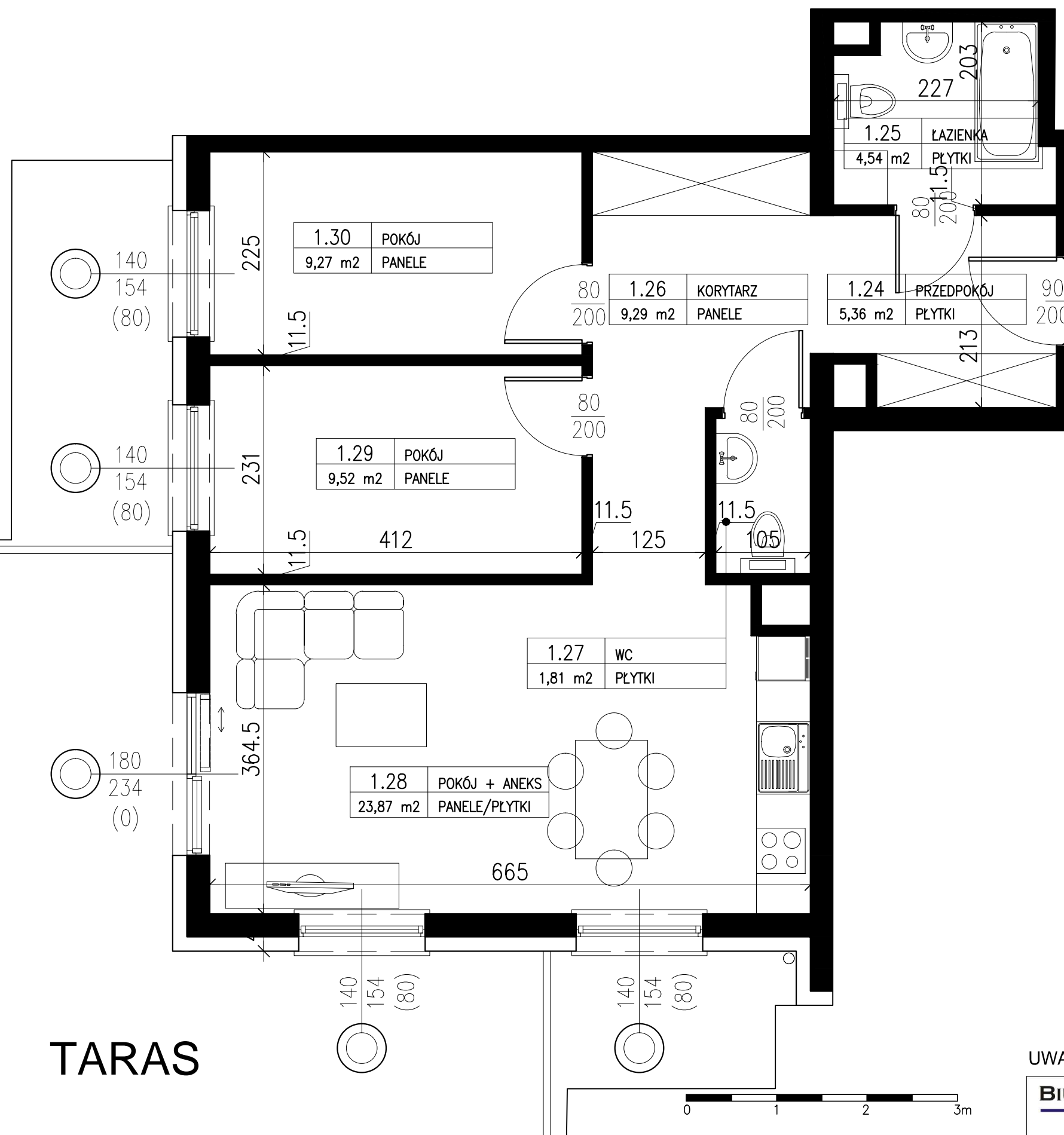
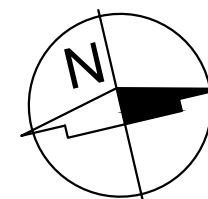


Zespół budynków mieszkalnych z infrastrukturą techniczną
Budynek C
 58-560 Jelenia Góra, ul. Św. Jadwigi Śląskiej

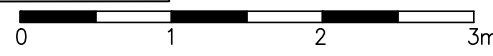


Lokal M1-5
 Parter
 63,66m²



Mieszkanie M1-5			
Numer	Nazwa	Posadzka	Powierzchnia [m ²]
1.24	PRZEDPOKÓJ	PLYTKI	5,36
1.25	ŁAZIENKA	PLYTKI	4,54
1.26	KORYTARZ	PANELE	9,29
1.27	WC	PLYTKI	1,81
1.28	POKÓJ+ANEKS	PANELE/PLYTKI	23,87
1.29	POKÓJ	PANELE	9,52
1.30	POKÓJ	PANELE	9,27
RAZEM			63,66m ²
TARAS			

TARAS



UWAGA! NA ETAPIE REALIZACJI MOGĄ WYSTĄPIĆ ZMIANY POWIERZCHNI (±2%)

BIURO PROJEKTOWE FORUM-PROJEKT IRENEUSZ PIECHOCKI

58-500 Jelenia Góra ul. Mickiewicza 25 B tel./fax 0048 75 6417954, 6417955