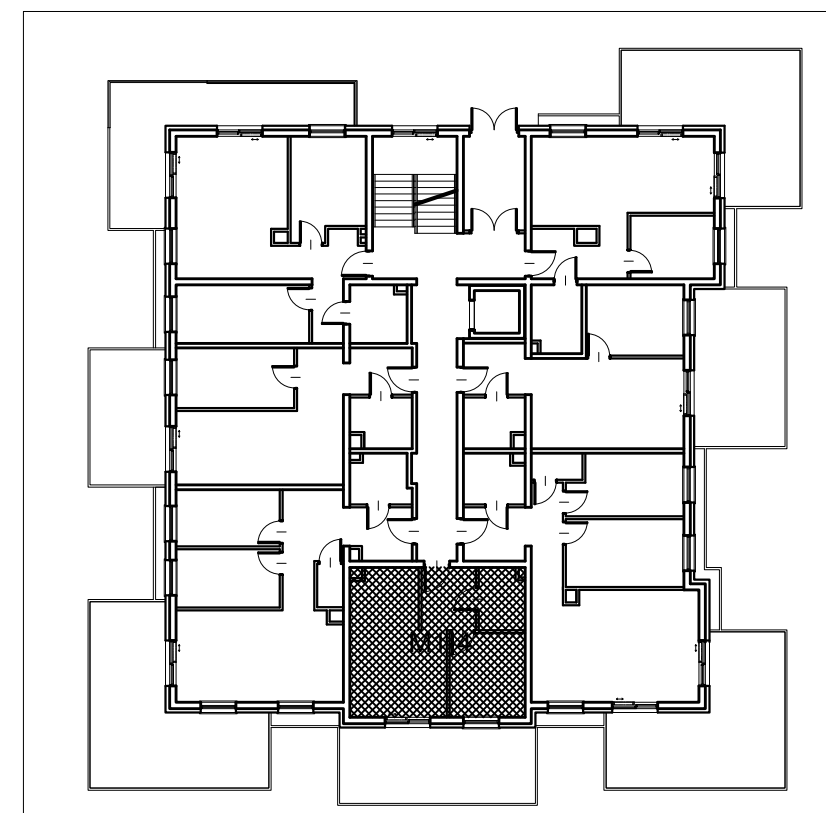
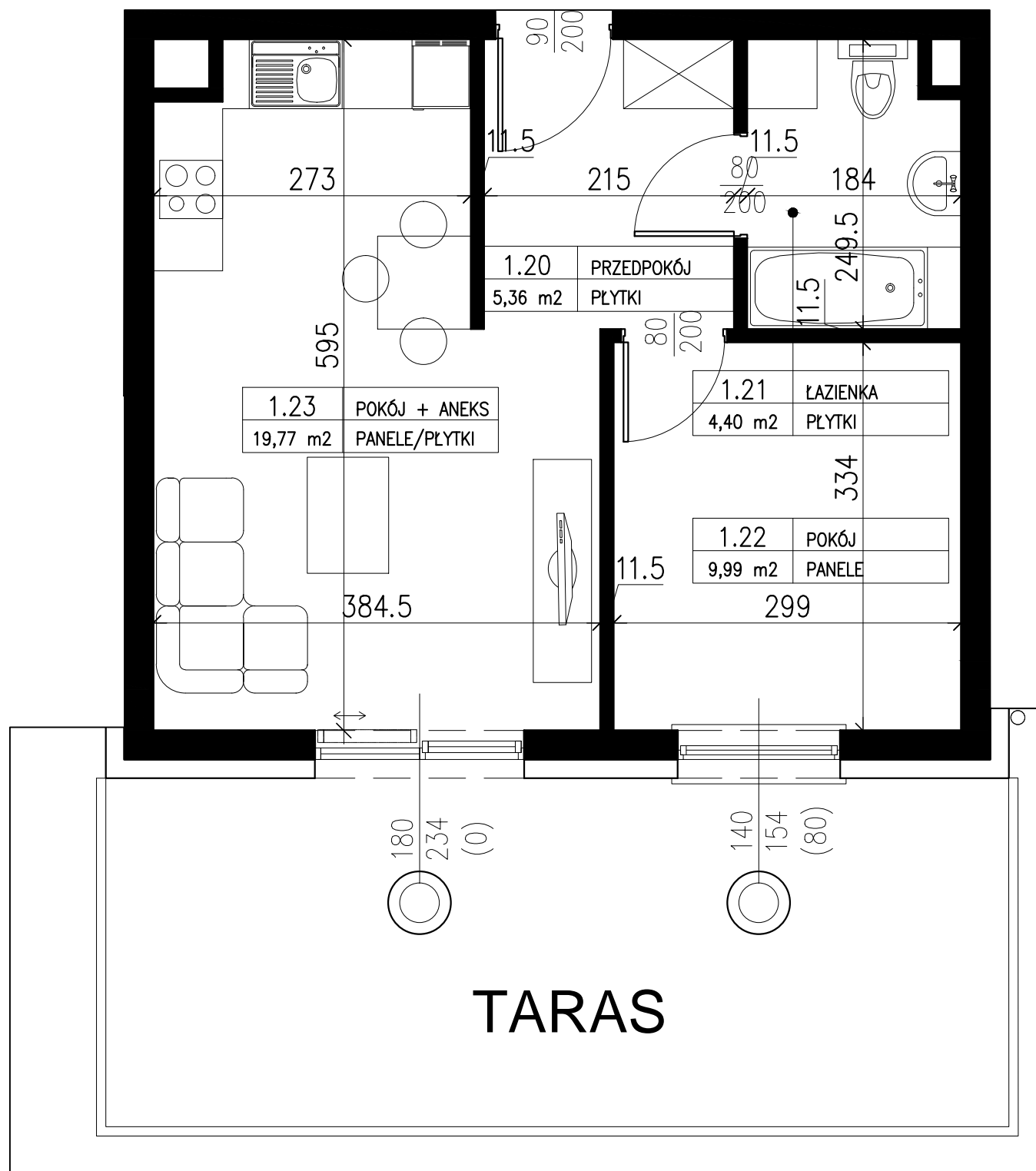
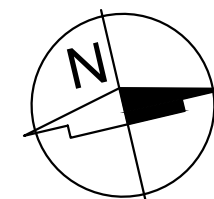


Zespół budynków mieszkalnych z infrastrukturą techniczną
Budynek C
 58-560 Jelenia Góra, ul. Św. Jadwigi Śląskiej



Lokal M1-4
 Parter
 39,52m²



Mieszkanie M1-4			
Numer	Nazwa	Posadzka	Powierzchnia [m ²]
1.20	PRZEDPOKÓJ	PLYTKI	5,36
1.21	ŁAZIENKA	PLYTKI	4,40
1.22	POKÓJ	PANELE	9,99
1.23	POKÓJ+ANEKS	PANELE/PLYTKI	19,77
RAZEM			39,52m ²
TARAS			

UWAGA! NA ETAPIE REALIZACJI MOGĄ WYSTĄPIĆ ZMIANY POWIERZCHNI (±2%)

BIURO PROJEKTOWE FORUM-PROJEKT IRENEUSZ PIECHOCKI

58-500 Jelenia Góra ul. Mickiewicza 25 B tel./fax 0048 75 6417954, 6417955

