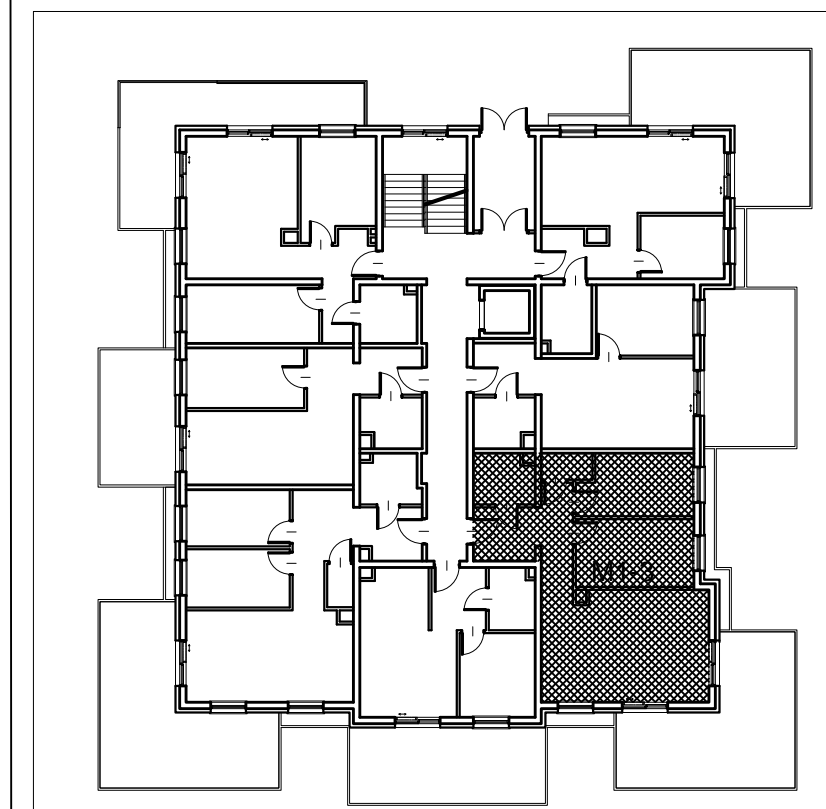
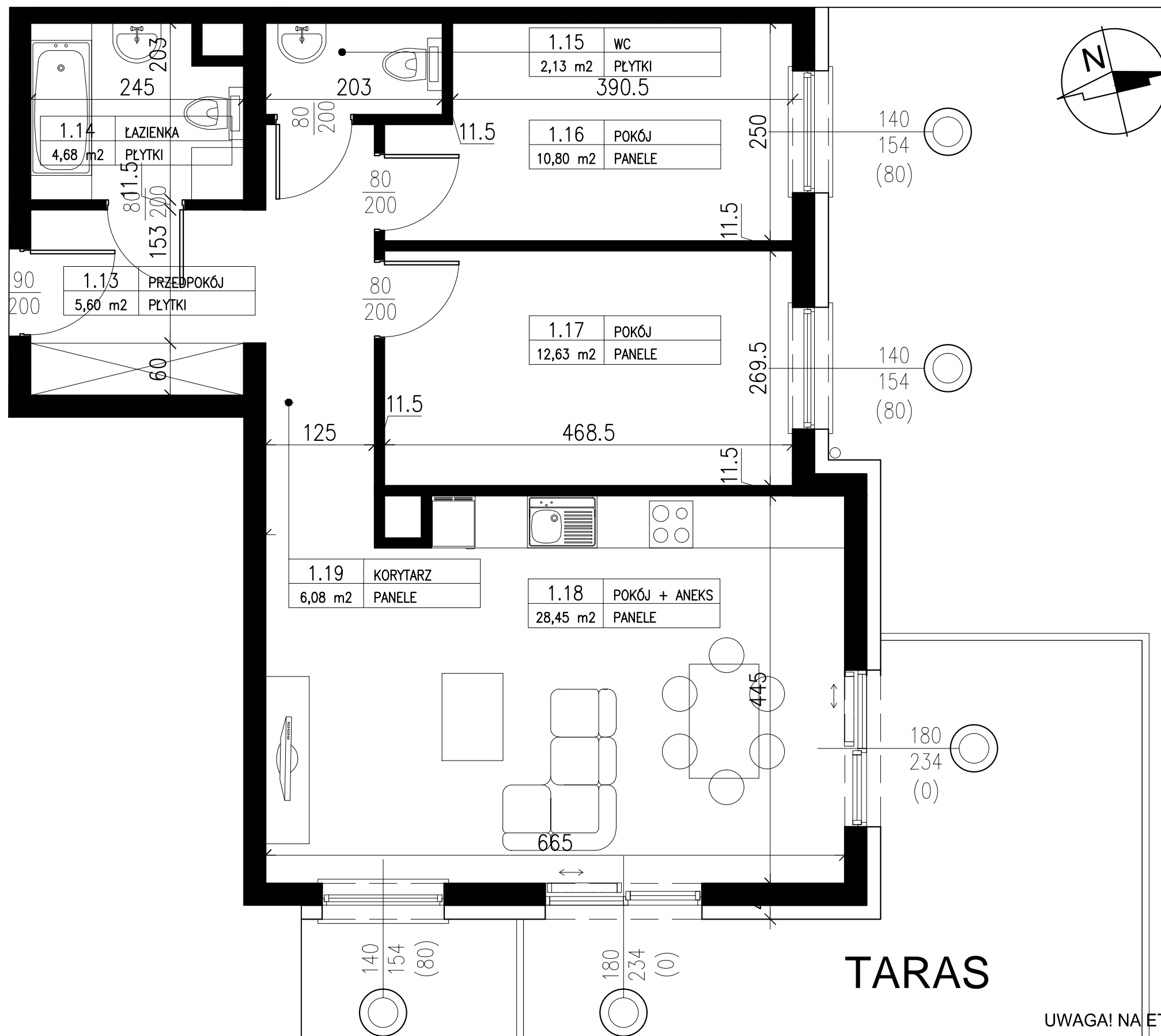


Zespół budynków mieszkalnych z infrastrukturą techniczną
Budynek C
 58-560 Jelenia Góra, ul. Św. Jadwigi Śląskiej



Lokal M1-3
 Parter
 70,37m²



| Mieszkanie M1-3 | | | |
|-----------------|-------------|----------|--------------------------------|
| Numer | Nazwa | Posadzka | Powierzchnia [m ²] |
| 1.13 | PRZEDPOKÓJ | PLYTKI | 5,60 |
| 1.14 | ŁAZIENKA | PLYTKI | 4,60 |
| 1.15 | WC | PLYTKI | 2,13 |
| 1.16 | POKÓJ | PANELE | 10,80 |
| 1.17 | POKÓJ | PANELE | 12,63 |
| 1.18 | POKÓJ+ANEKS | PANELE | 28,45 |
| 1.19 | KORYTARZ | PANELE | 6,08 |
| RAZEM | | | 70,37m ² |
| TARAS | | | |

UWAGA! NA ETAPIE REALIZACJI MOGĄ WYSTĄPIĆ ZMIANY POWIERZCHNI (±2%)

BIURO PROJEKTOWE FORUM-PROJEKT IRENEUSZ PIECHOCKI

58-500 Jelenia Góra ul. Mickiewicza 25 B tel./fax 0048 75 6417954, 6417955