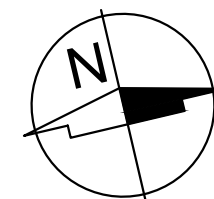


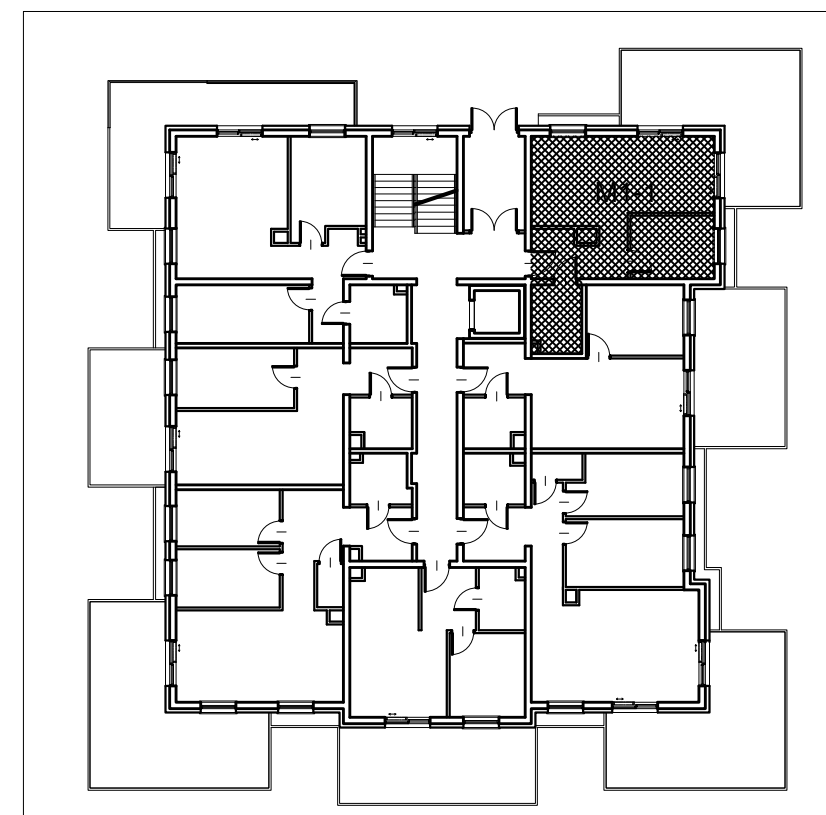
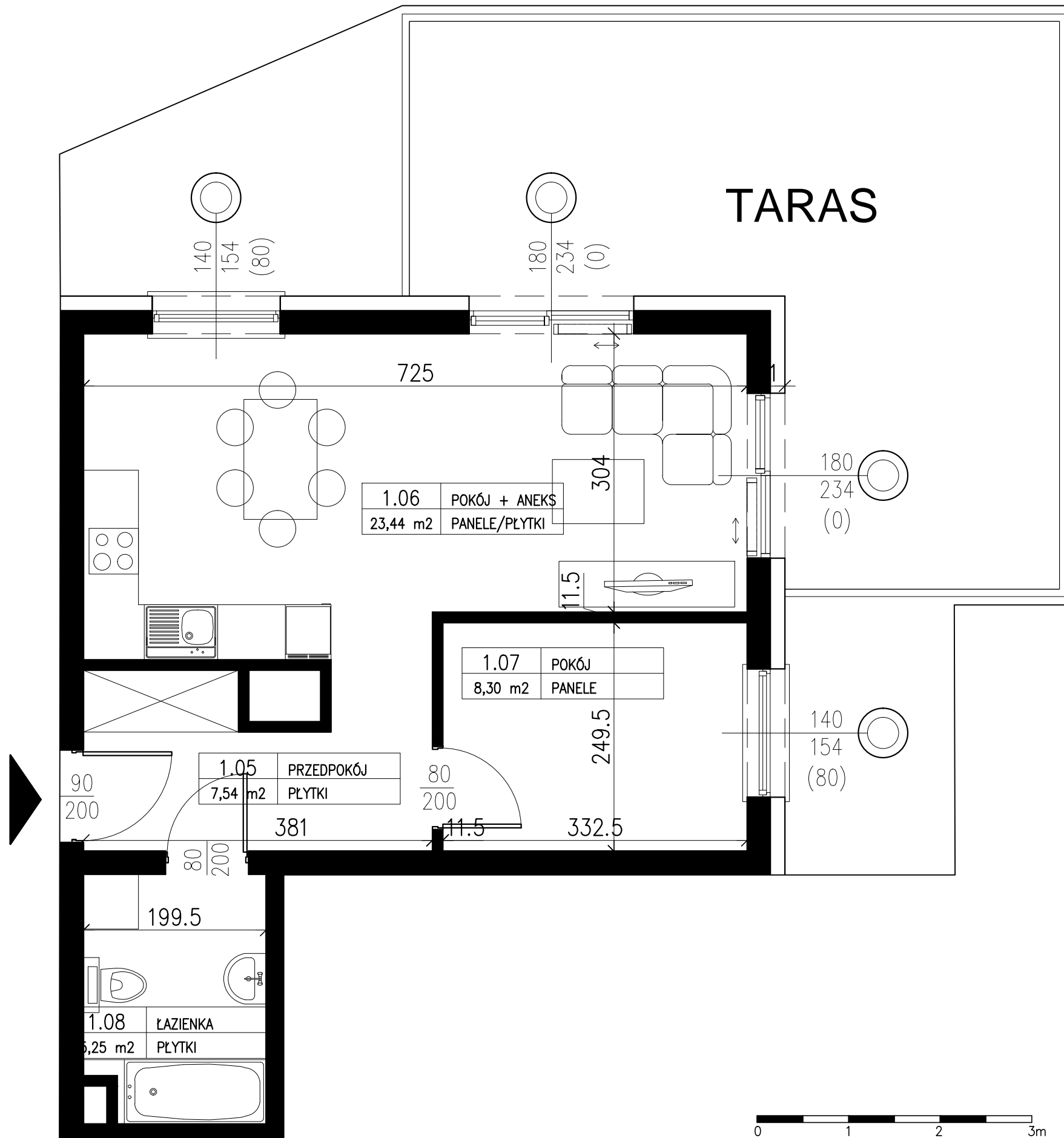
Zespół budynków mieszkalnych z infrastrukturą techniczną
Budynek C
 58-560 Jelenia Góra, ul. Św. Jadwigi Śląskiej



Lokal M1-1
 Parter
 44,53m²



TARAS



Mieszkanie M1-1			
Numer	Nazwa	Posadzka	Powierzchnia [m ²]
1.05	PRZEDPOKÓJ	PŁYTKI	7,54
1.06	POKÓJ+ANEKS	PANELE/PŁYTKI	23,44
1.07	POKÓJ	PANELE	8,30
1.08	ŁAZIENKA	PŁYTKI	5,25
RAZEM			44,53m ²
TARAS			

UWAGA! NA ETAPIE REALIZACJI MOGĄ WYSTĄPIĆ ZMIANY POWIERZCHNI (±2%)



BIURO PROJEKTOWE FORUM-PROJEKT IRENEUSZ PIECHOCKI

58-500 Jelenia Góra ul. Mickiewicza 25 B tel./fax 0048 75 6417954, 6417955